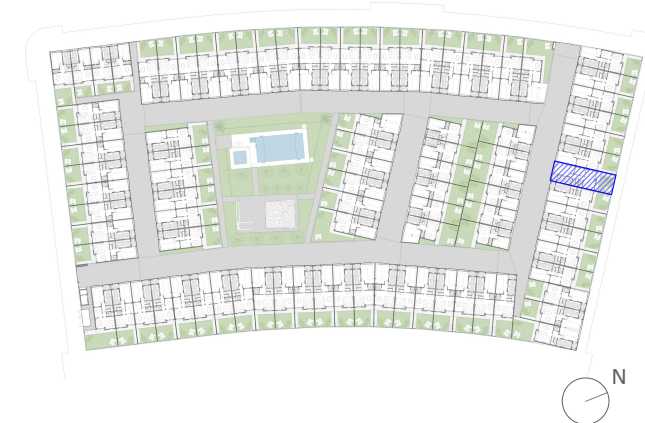
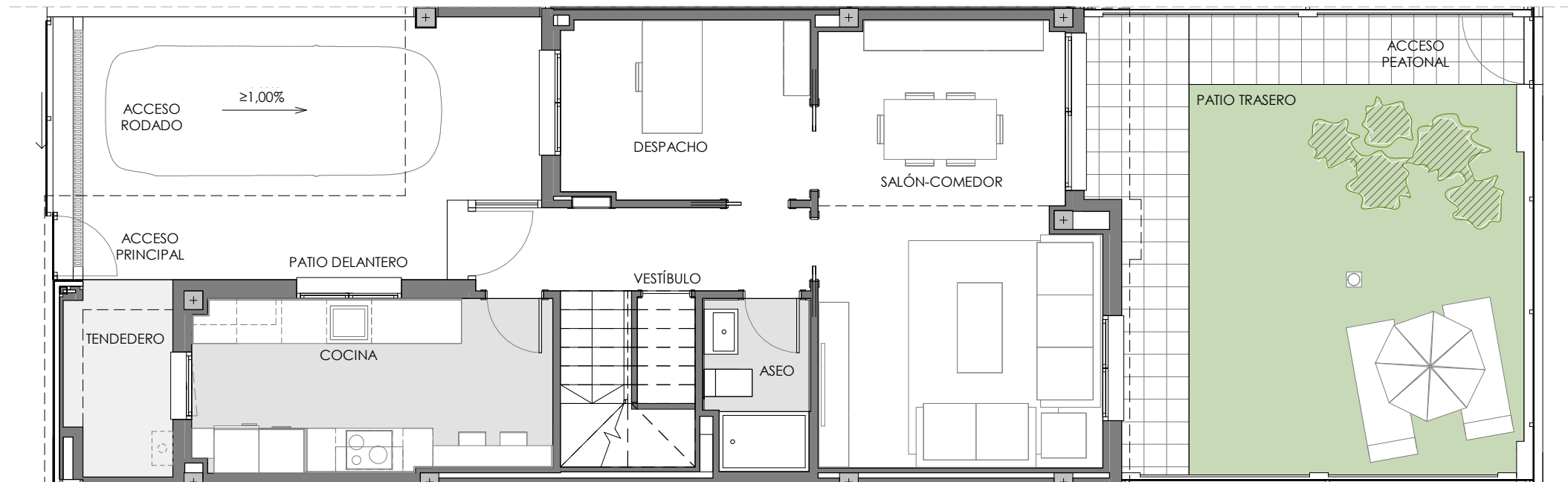


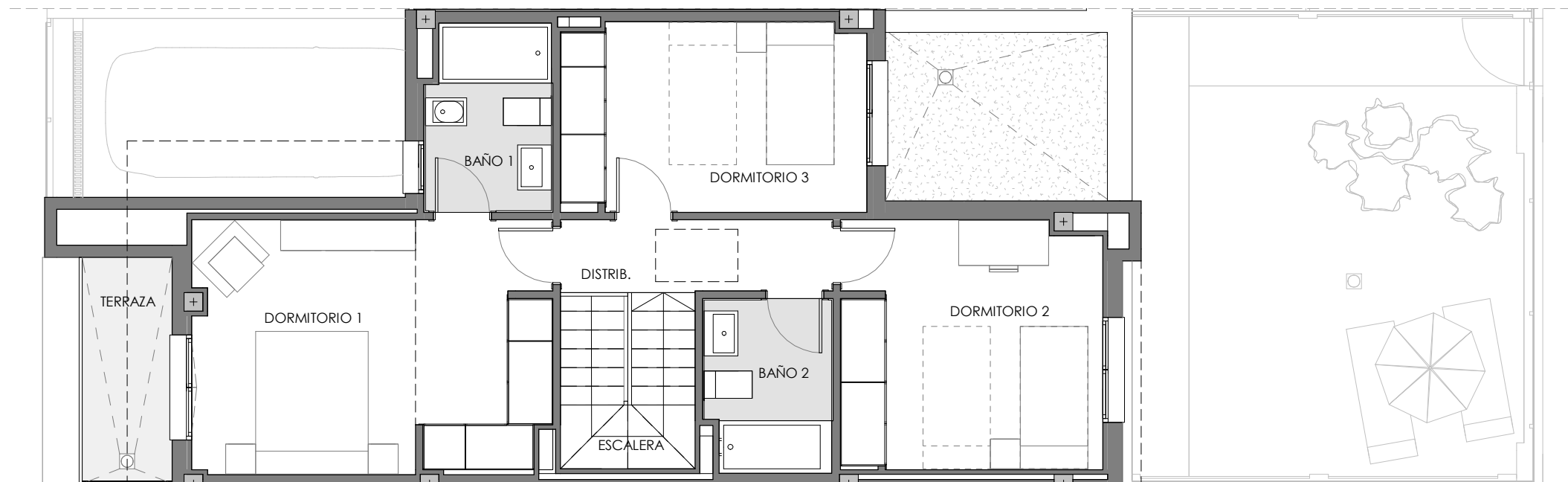
### EMPLAZAMIENTO



### CUADRO DE SUPERFICIES



PLANTA BAJA



PLANTA PRIMERA

PLANTA BAJA	
VESTÍBULO	6,21 m <sup>2</sup>
COCINA	11,02 m <sup>2</sup>
SALÓN-COMEDOR	21,07 m <sup>2</sup>
DESPACHO	7,92 m <sup>2</sup>
ASEO	3,06 m <sup>2</sup>
<b>TOTAL SUP. ÚTIL INTERIOR P.BAJA</b>	<b>49,28 m<sup>2</sup></b>

PLANTA PRIMERA	
ESCALERA	4,23 m <sup>2</sup>
DORMITORIO 1	15,99 m <sup>2</sup>
DORMITORIO 2	11,46 m <sup>2</sup>
DORMITORIO 3	10,26 m <sup>2</sup>
BAÑO 1	4,08 m <sup>2</sup>
BAÑO 2	3,80 m <sup>2</sup>
DISTRIB.	3,49 m <sup>2</sup>
<b>TOTAL SUP. ÚTIL INTERIOR P.PRIMERA</b>	<b>53,31 m<sup>2</sup></b>
<b>TOTAL SUP. ÚTIL INTERIOR VIVIENDA</b>	<b>102,59 m<sup>2</sup></b>

PLANTA BAJA	
TENEDERO	3,61 m <sup>2</sup>
PATIO DELANTERO CUB.	10,56 m <sup>2</sup>
<b>TOTAL SUP. ÚTIL EXTERIOR P.BAJA</b>	<b>14,17 m<sup>2</sup></b>

PLANTA PRIMERA	
TERRAZA	3,62 m <sup>2</sup>
<b>TOTAL SUP. ÚTIL EXTERIOR P.PRIMERA</b>	<b>3,62 m<sup>2</sup></b>
<b>TOTAL SUP. ÚTIL EXTERIOR VIVIENDA</b>	<b>17,79 m<sup>2</sup></b>

<b>TOTAL SUP. ÚTIL VIVIENDA</b>	<b>120,38 m<sup>2</sup></b>
<b>TOTAL SUP. CONSTRUIDA VIVIENDA (TERRAZA INCLUIDA)</b>	<b>145,63 m<sup>2</sup></b>

Según Decreto BOJA 218/2005	
<b>TOTAL SUP. ÚTIL VIVIENDA</b>	<b>111,49 m<sup>2</sup></b>
<b>TOTAL SUP. CONSTRUIDA VIVIENDA</b>	<b>161,62 m<sup>2</sup></b>

SUP. CONSTRUIDA PATIO DELANTERO	22,56 m <sup>2</sup>
SUP. CONSTRUIDA PATIO TRASERO	36,85 m <sup>2</sup>

<b>SUPERFICIE PARCELA</b>	<b>126,06 m<sup>2</sup></b>
---------------------------	-----------------------------

## Vivienda Nº 30 Tipo 2A

La información aquí contenida puede ser modificada durante el transcurso de la ejecución de la obra por exigencias técnicas o jurídicas, sin que ello implique menoscabo en el nivel global de calidades. El mobiliario, incluido el de cocina, se refleja a efectos meramente decorativos, sin que se incluya en la oferta. Los peldaños de acceso a la vivienda y salidas a patios, puede alterarse en función de la rasante de las calles y corresponde a la D.F. fijar el criterio.

